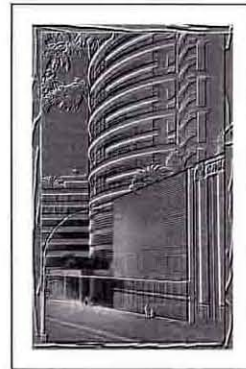




UN ESPACE DE LUMIERE ... ET DE SEDUCTION

L'Ellipse est une réalisation au concept architectural unique; un volume tout en transparence, s'intégrant totalement dans son environnement, regroupe des commerces de luxe, des bureaux de prestige et des résidences en duplex.



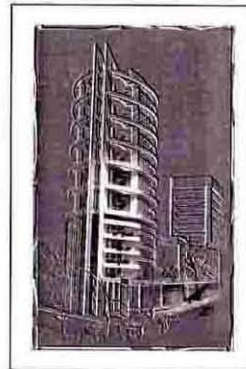
A SPACE OF LIGHT ... AND SEDUCTION

L'Ellipse is an achievement with a unique architectural concept : an all transparent volume totally integrated into its environment gathers luxury businesses, prestige offices and duplex apartments.



L'ELLIPSE ... LA NUIT

*La nuit, par un subtil jeu de lumière, **L'Ellipse** révèle toute l'élégance de son architecture.*



L'ELLIPSE ... BY NIGHT

The night illumination of L'Ellipse reveals all the elegance of its architecture



Appartements

6 Duplex

Etage technique

Bureaux

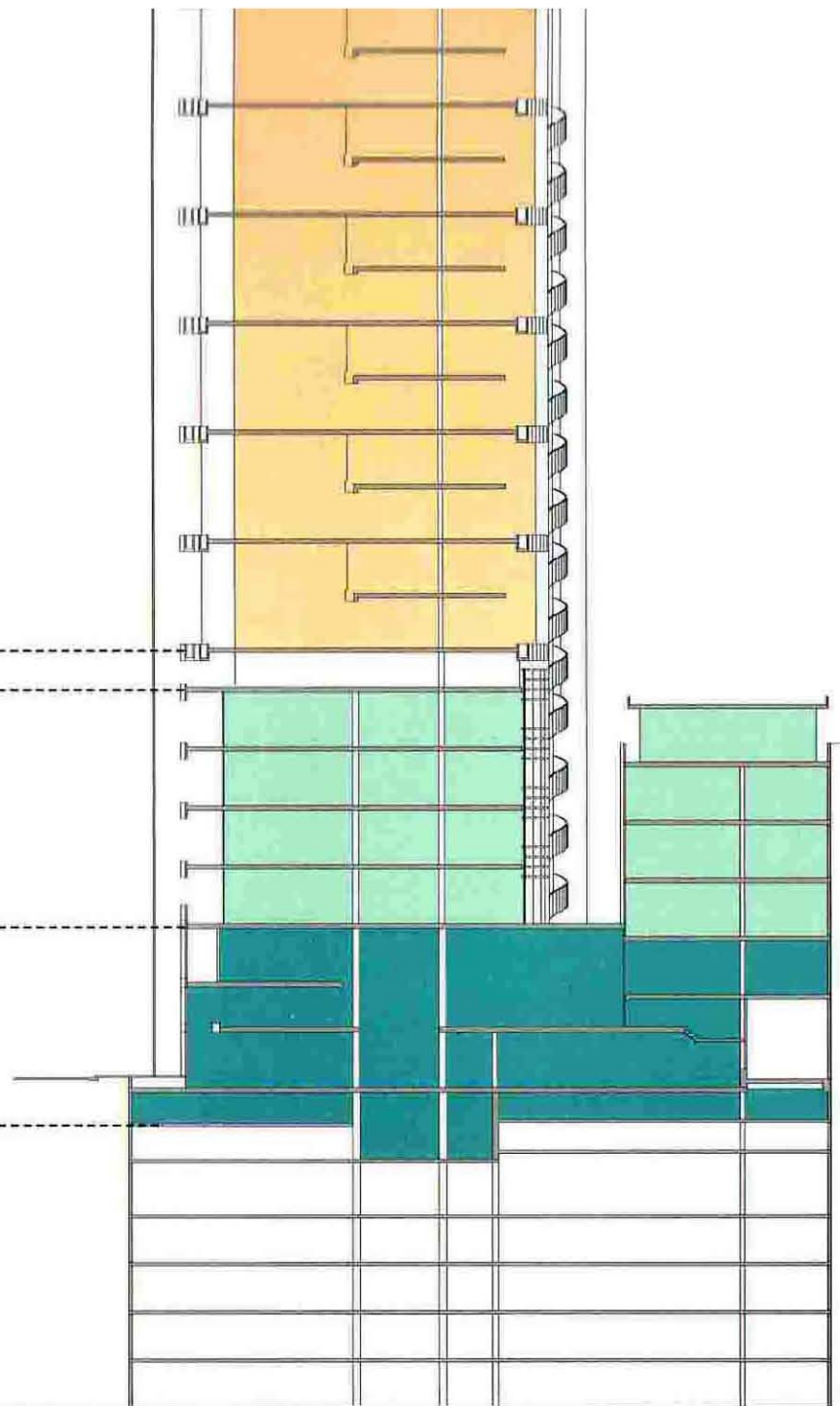
Modulables et d'exception
à la rencontre des affaires

Commerces

12 opportunités pour
12 enseignes privilégiées

Parkings & Dépôts

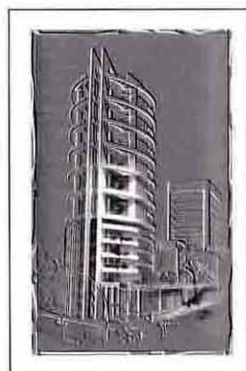
6 Niveaux
250 Voitures





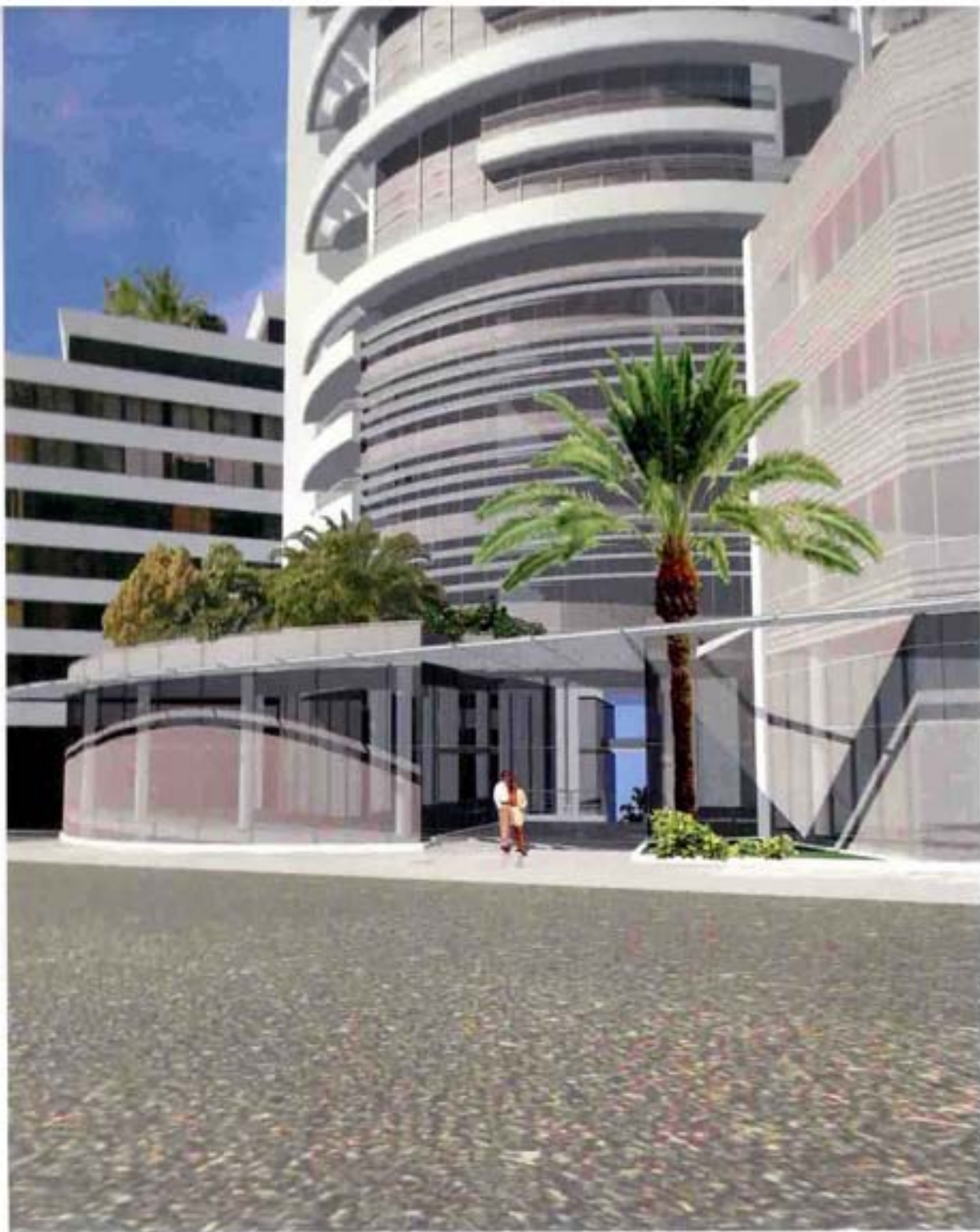
L'ART DE FLANER

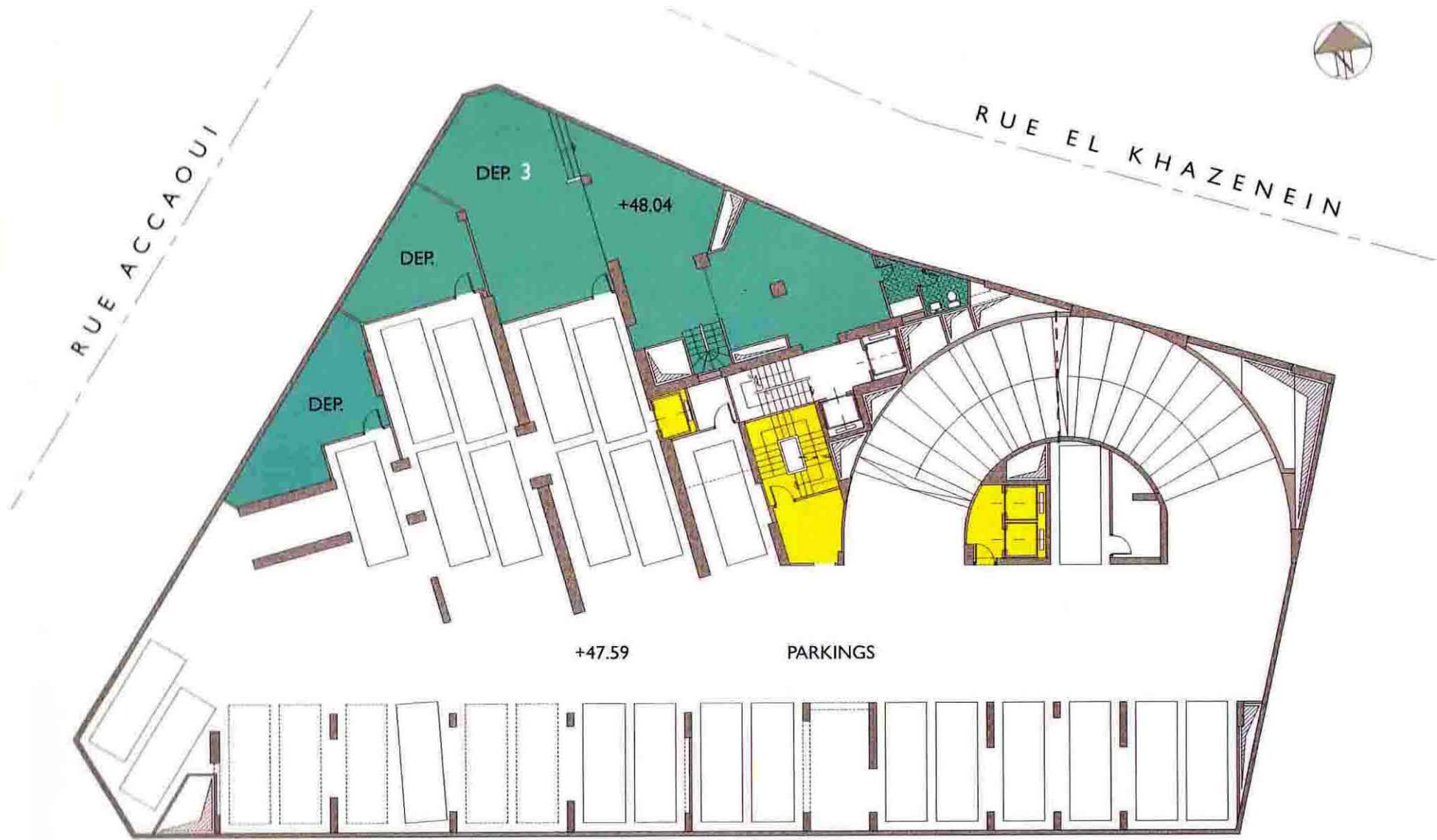
*Etalée sur plusieurs niveaux, la galerie marchande de **L'Ellipse** s'ouvre, par 4 entrées différentes, sur un des carrefours les plus sélects de la capitale. Ses larges vitrines, son parking spacieux en font le centre d'attraction d'une clientèle raffinée.*



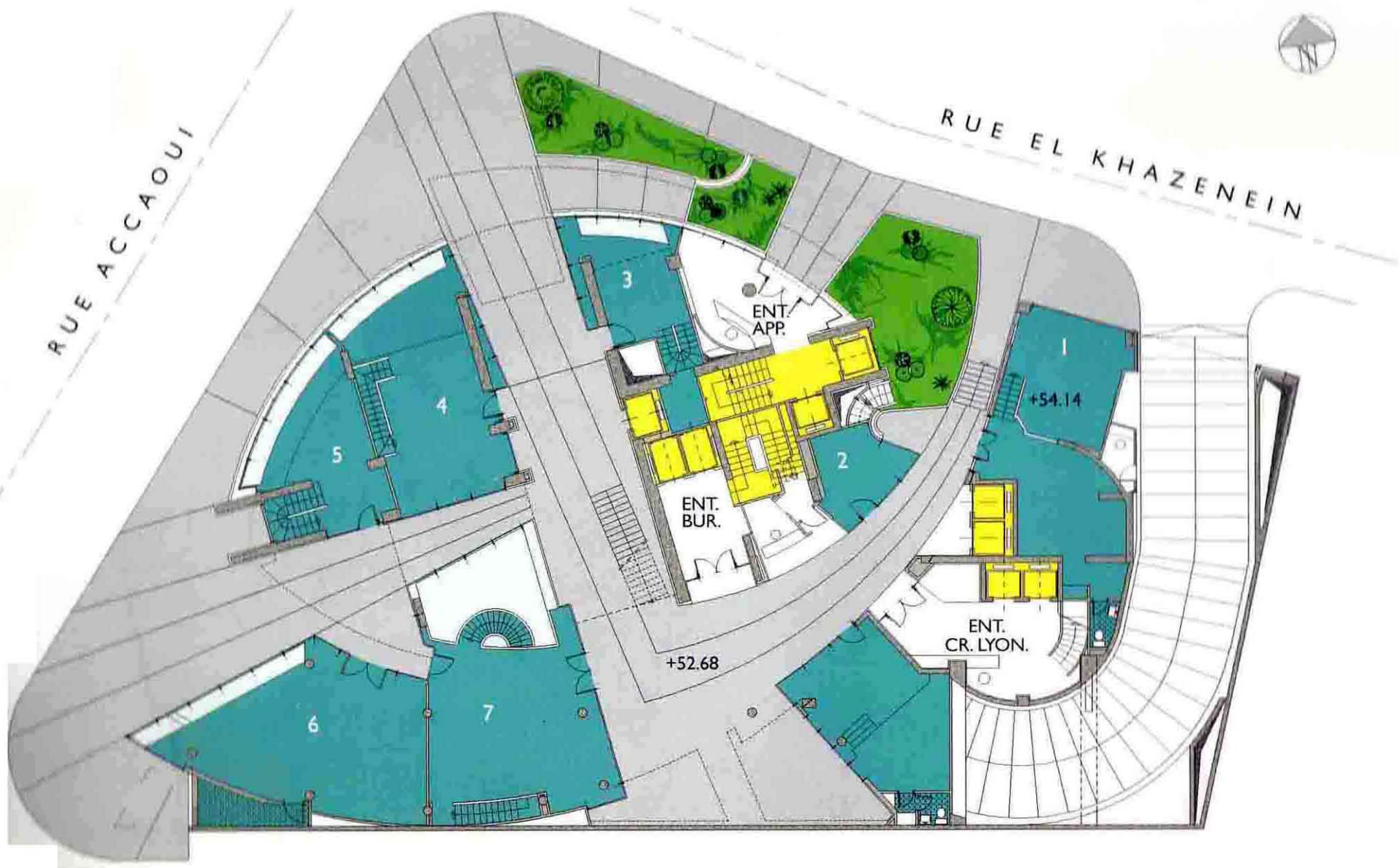
THE ART OF SHOPPING

The commercial area of **L'Ellipse** opens onto one of the most select squares of the capital through four different entries. Its wide shop windows and spacious parking lot make it a center of attraction for a refined clientèle.





AVENUE CHARLES MALEK

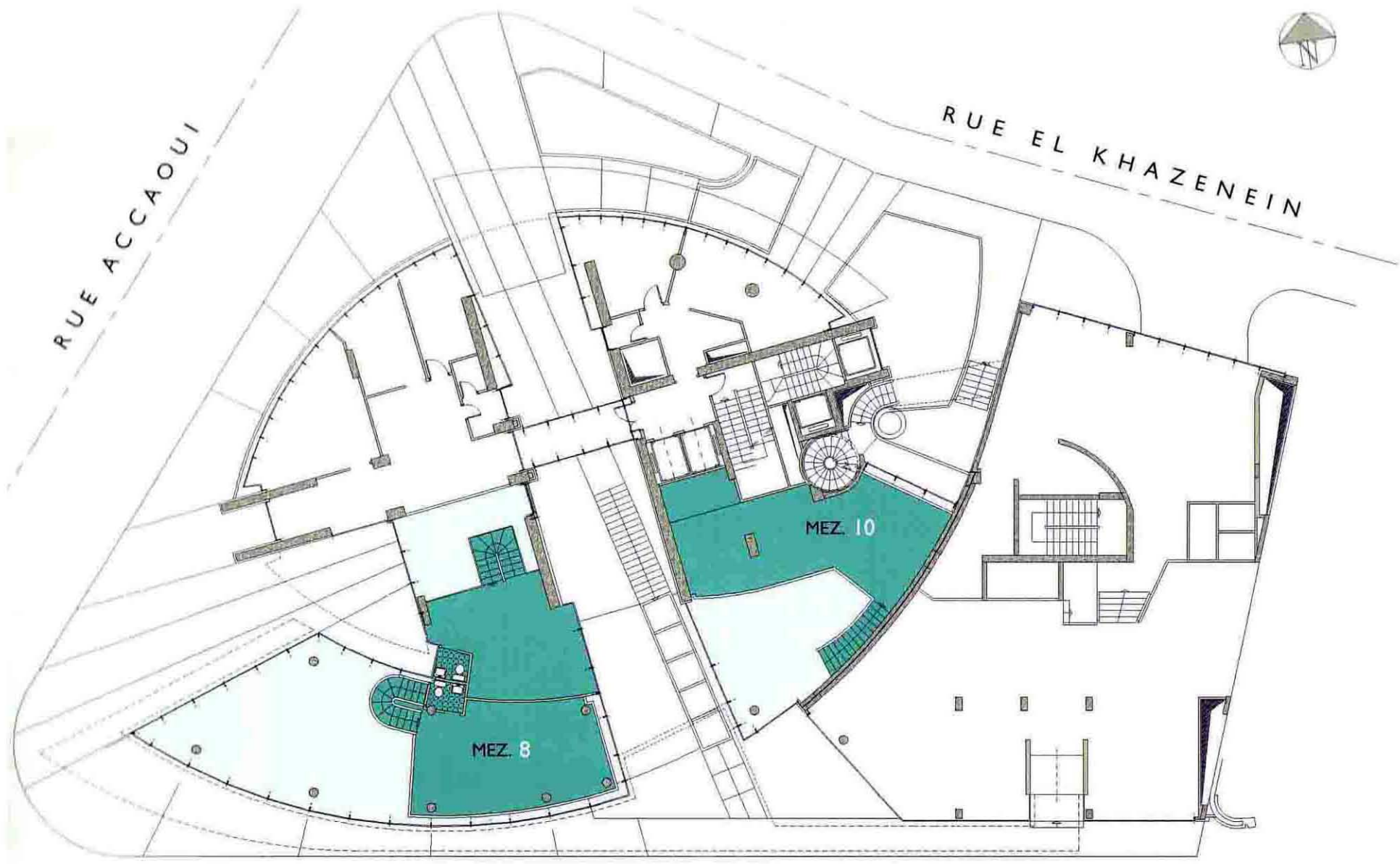


AVENUE CHARLES MALEK



RUE ACCAOUI

RUE EL KHAZENEIN



AVENUE CHARLES MALEK



AU COEUR DU MONDE DES AFFAIRES

L'Ellipse propose aux sociétés tenant à leur image de marque, une adresse stratégique et des surfaces de bureaux modulables s'adaptant à leurs besoins. L'architecture intérieure, l'éclairage naturel, les espaces verts créent une ambiance de sérénité, condition de la performance.

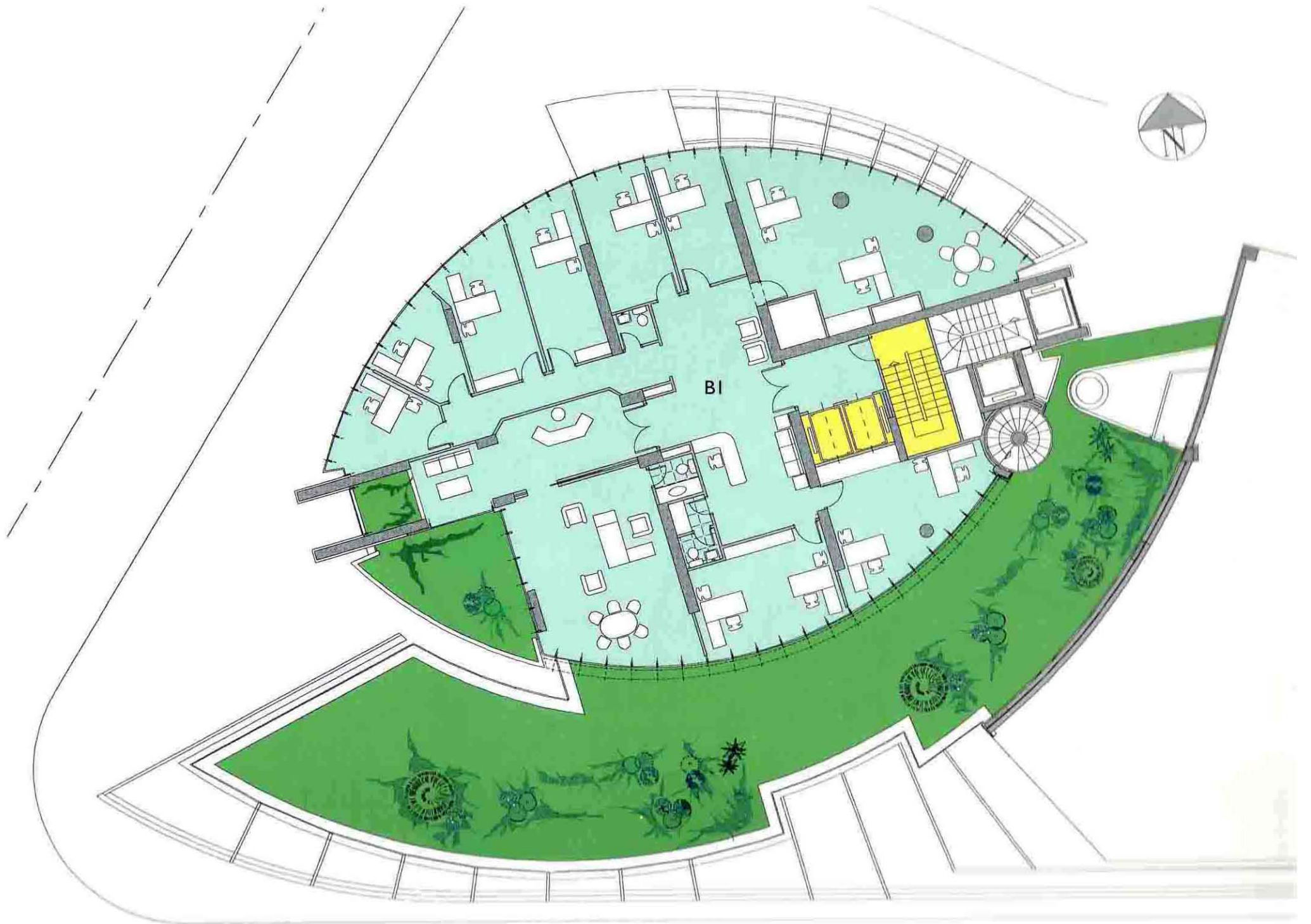


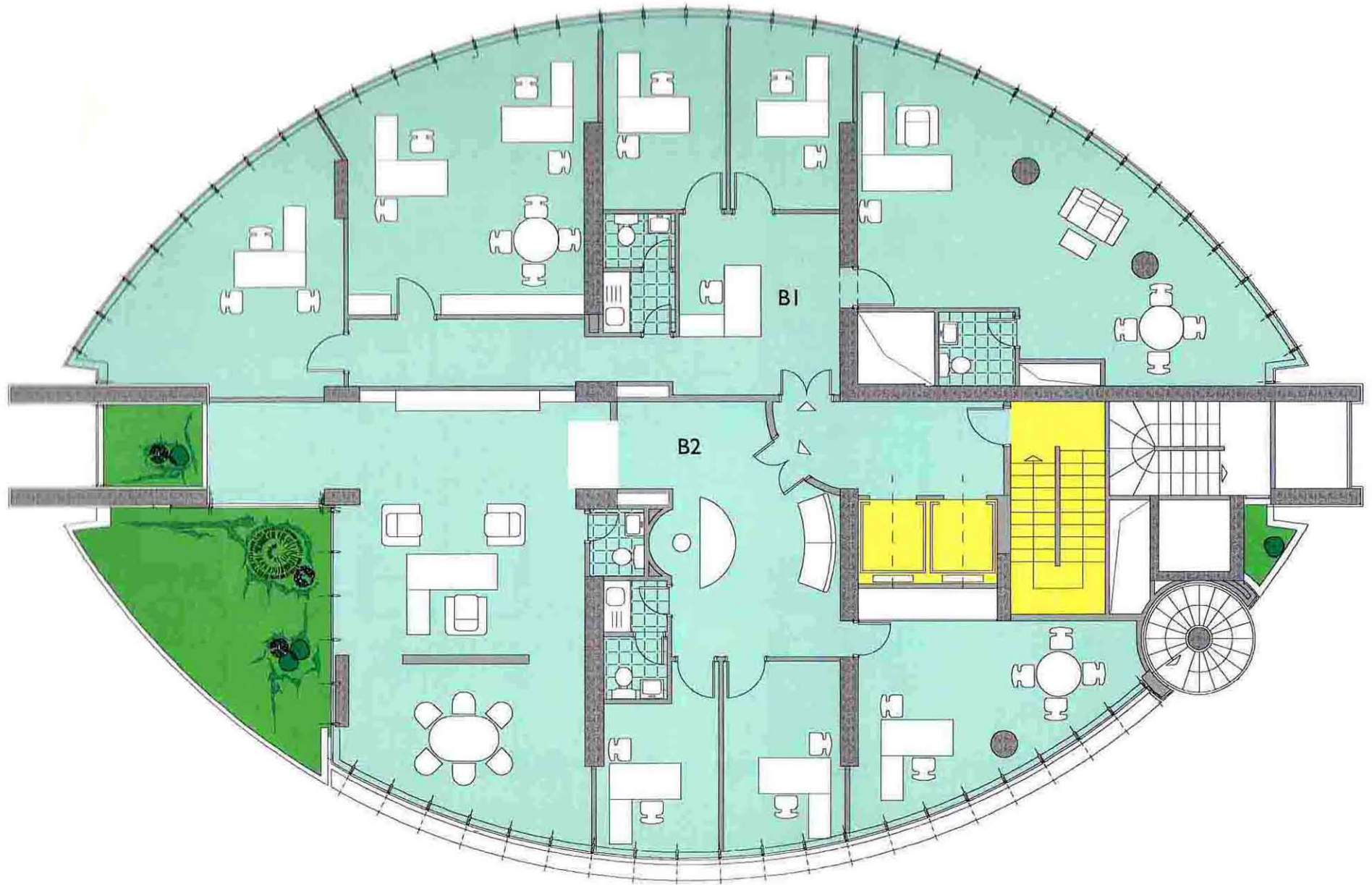
IN THE HEART OF THE BUSINESS WORLD

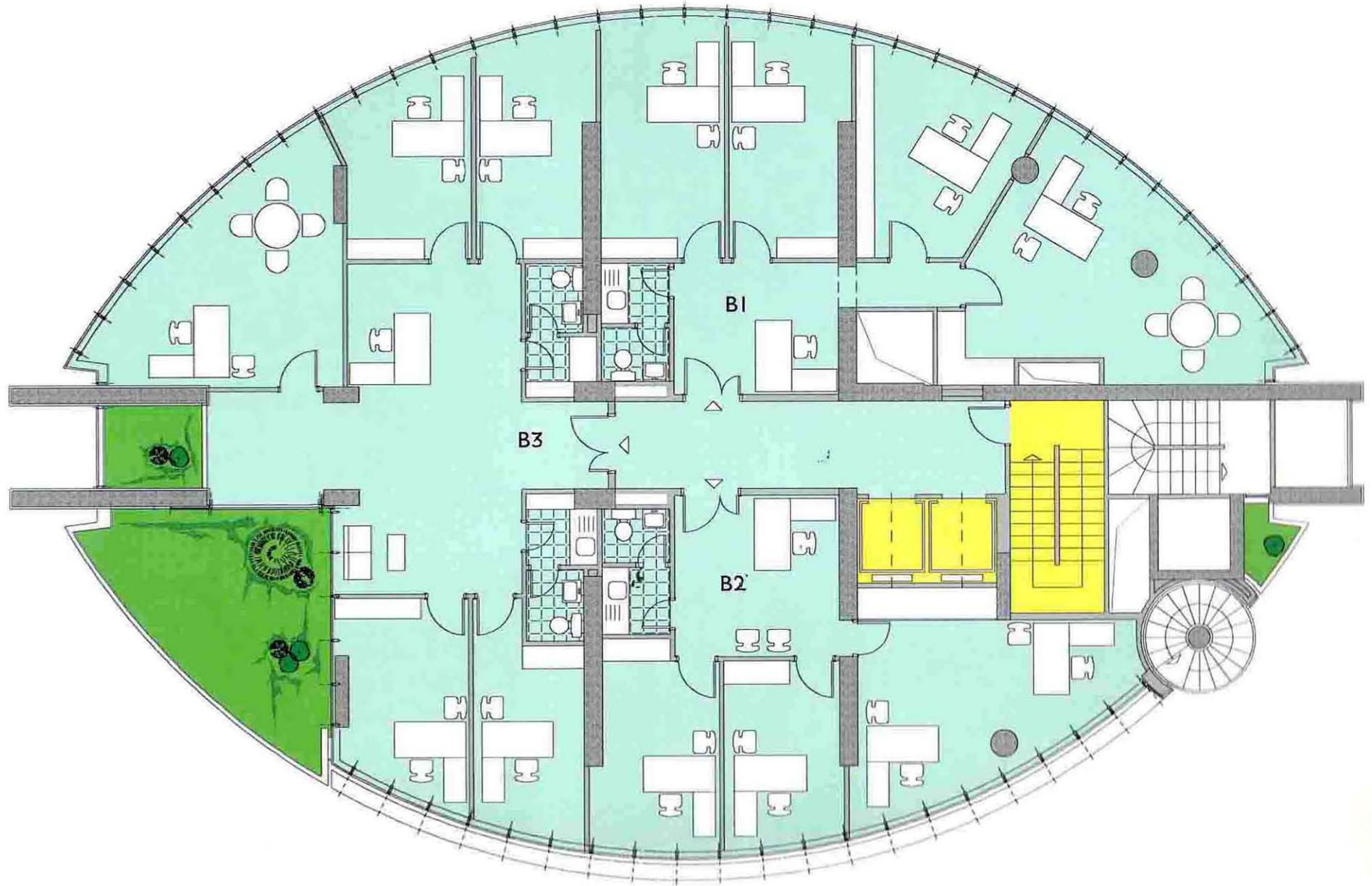
L'Ellipse offers the firms which are keen on their image a strategic address and modular office areas. The interior architecture, natural lighting and green spaces create an atmosphere of serenity.

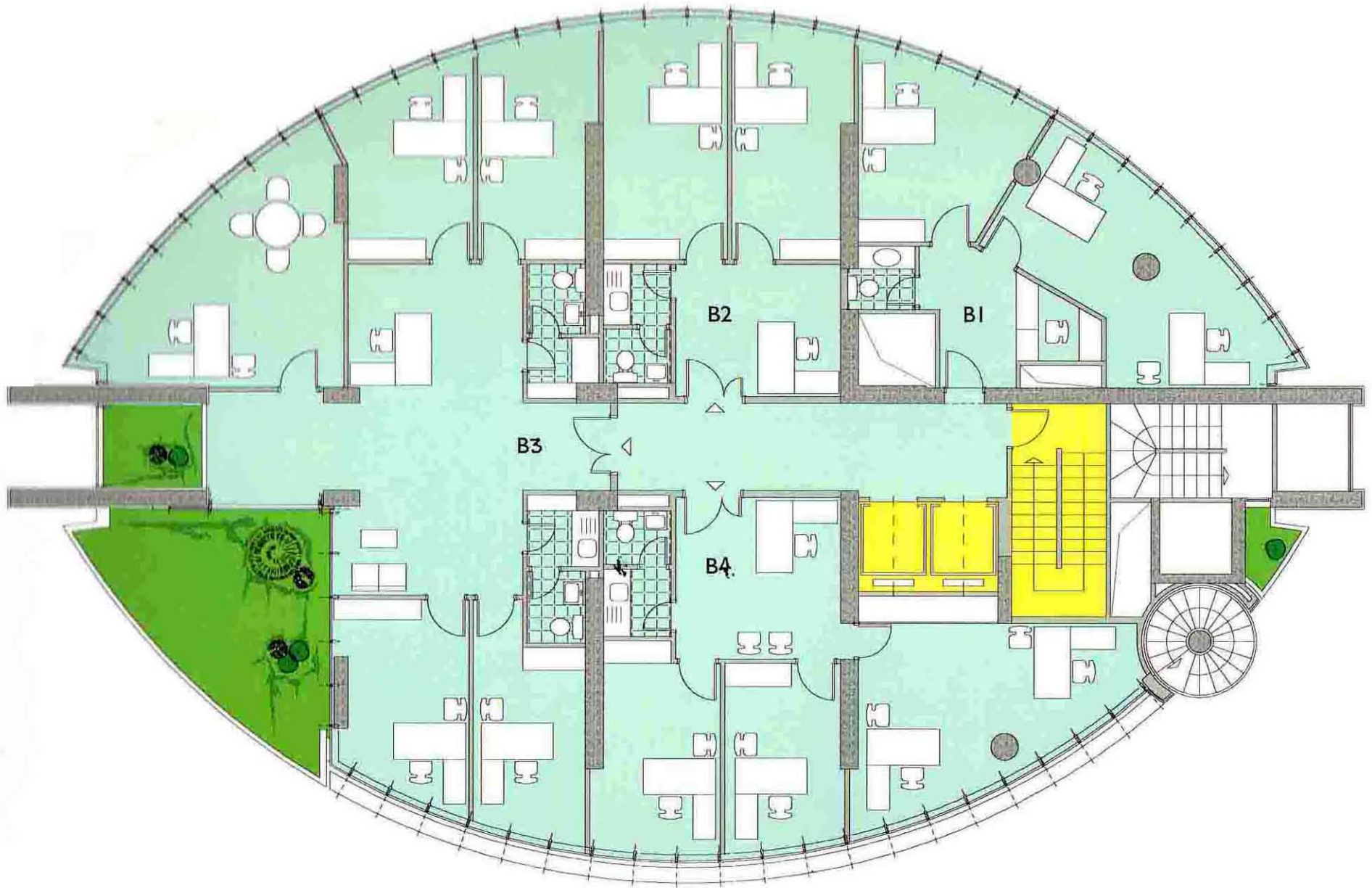


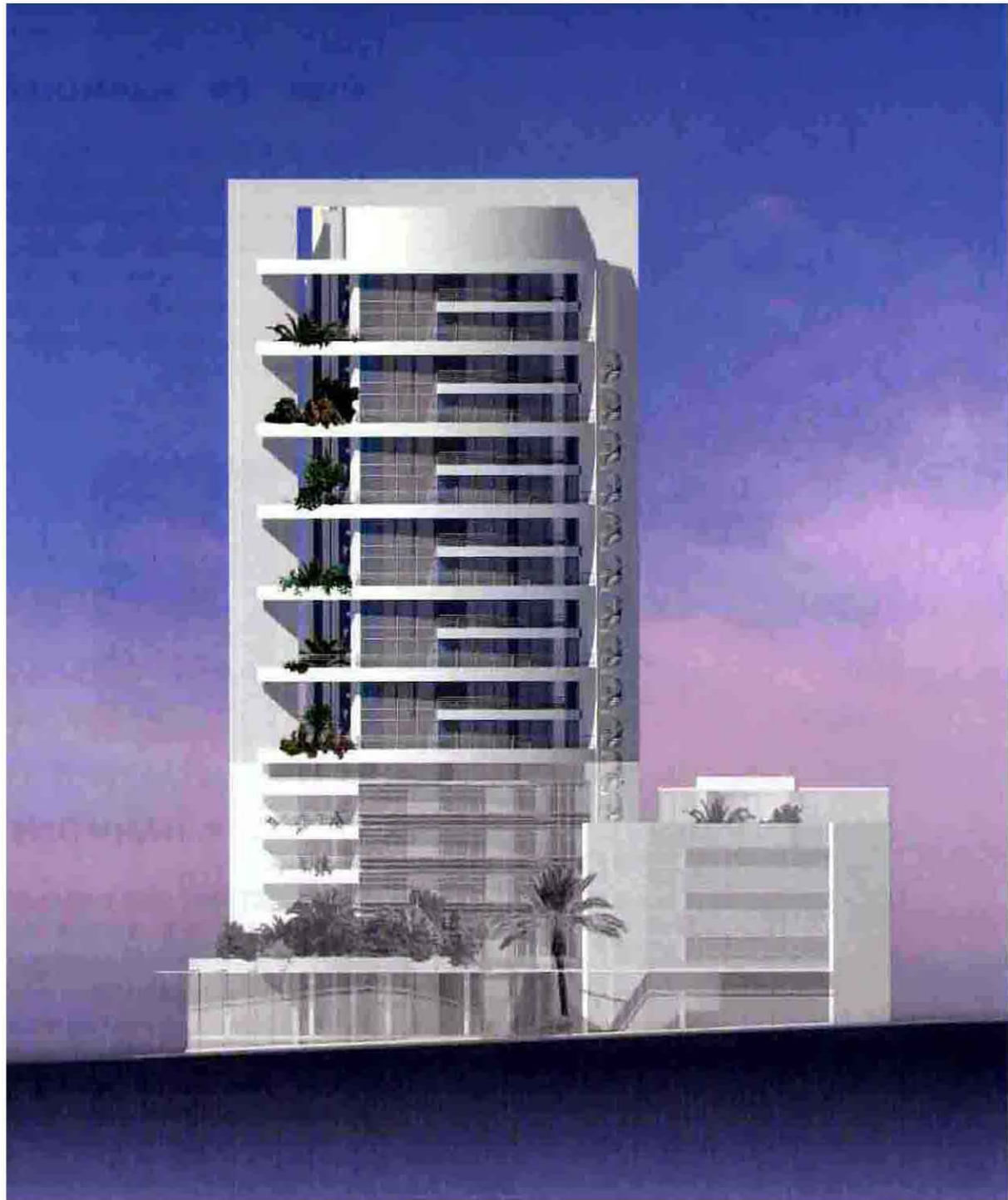






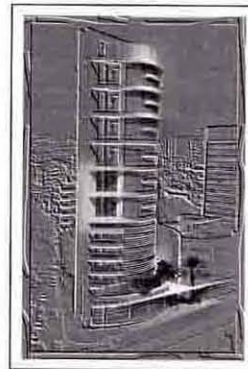






VIVRE EN HARMONIE

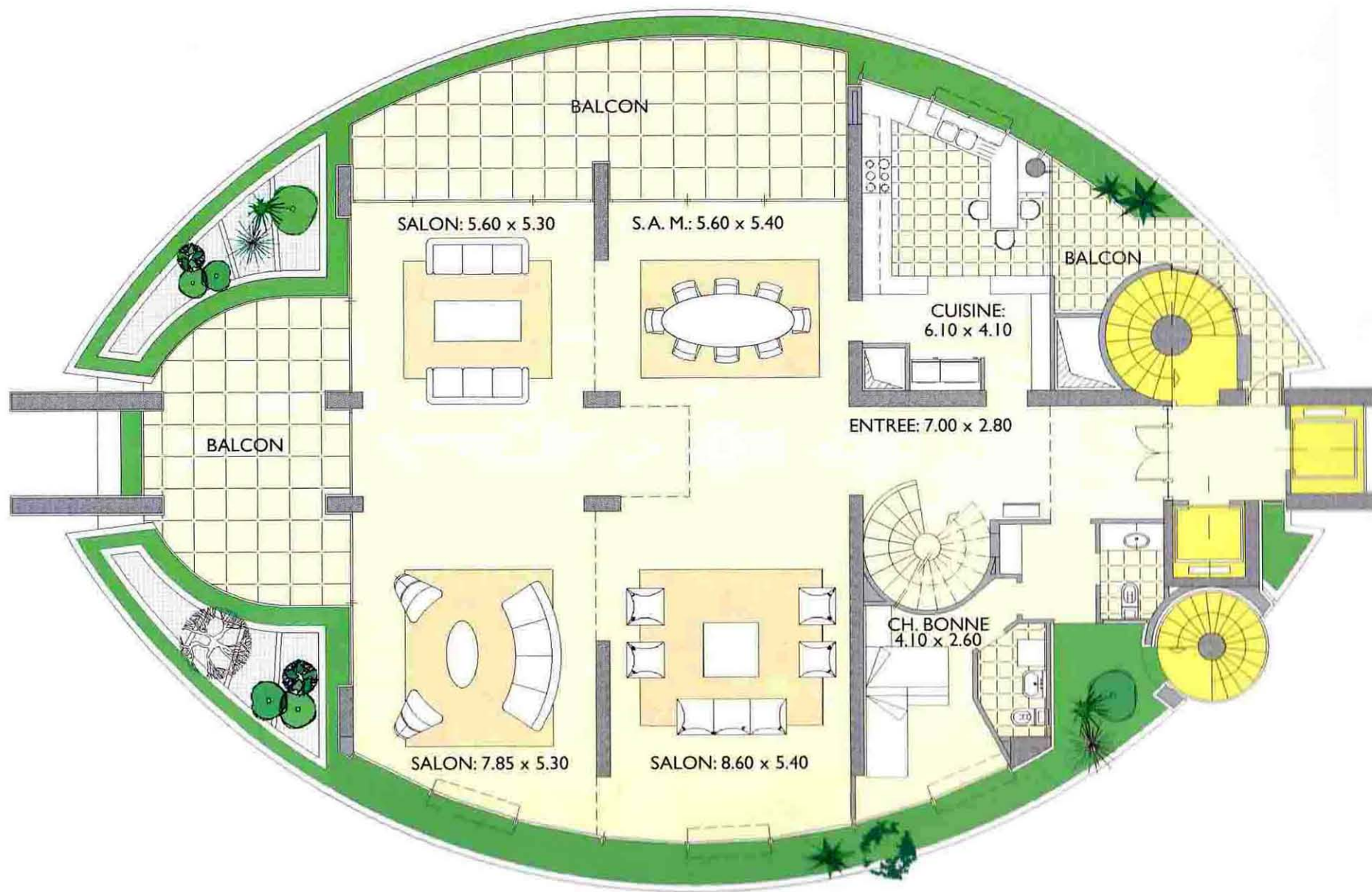
Habiter L'Ellipse, c'est à la fois profiter de la vie beyrouatine et savourer le charme exceptionnel de ses appartements-villas. Un intérieur tout confort s'ouvre sur des terrasses-jardins et offre, grâce à ses façades vitrées, une vue panoramique sur mer et montagne.



LIVING IN HARMONY

Living at L'Ellipse means enjoying life in Beirut and relishing the exceptional charm of its apartment villas : a comfortable home with every modern convenience opening onto terraced gardens, and all glass façades offering a panoramic sea and mountain view.





For more information you can contact:

L'Ellipse

Office: + 961 1 20 06 24

Fax: + 961 1 21 75 67

Mr Nadim Comair

Cell: + 961 3 60 00 35