

RESIDENCE MANSOURIEH

Du «Sur Mesure»

INTERIEURS SUR MESURE



INTERIEURS SUR MESURE

C'est vrai, même votre intérieur sera fait à votre mesure. Une fois que vous avez choisi la dimension de votre appartement, vous vous rendrez compte qu'avec nous, la seule contrainte possible est la limite des murs extérieurs.

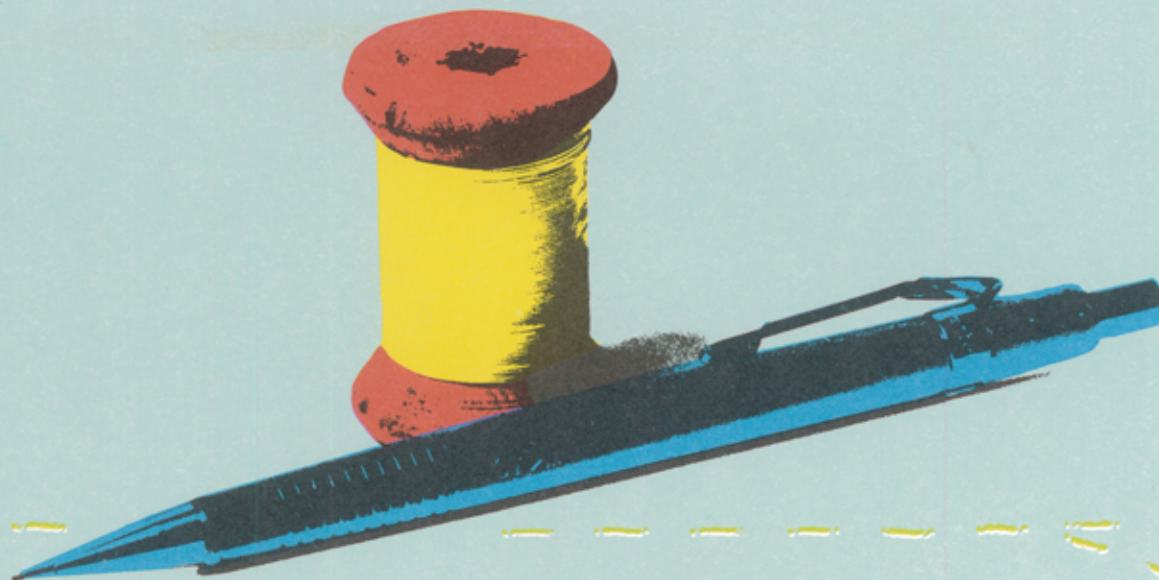
Tout ce qui est à l'intérieur sera essentiellement votre affaire: vous voulez découper? diminuer certaines pièces? en agrandir d'autres? vous voulez agencer votre maison comme vous avez pu l'imaginer dans vos plus beaux rêves? Nous sommes là pour ça.

Avec nos «couturiers» du bâtiment, vous pourrez choisir parmi les formules types que nous avons en dossier, ou bien leur décrire ce dont vous rêvez et ils vous le feront.

Vous pourrez choisir vos matériaux, revêtements, murs, salles de bain, cuisines, comme vous l'entendez et selon votre goût et votre budget: s'il y a des choses qui ne sont pas disponibles, nous irons vous les chercher.

L'essentiel pour nous, c'est que vous habitiez une maison que *vous* avez voulue et imaginée, et, que nous vous aidions à la réaliser.

PAIEMENTS SUR MESURE



PAIEMENTS SUR MESURE:

Les revenus des gens sont variables. Mais le désir d'acheter une maison est un rêve auquel tout le monde aspire. Encore faut-il que cet achat se passe de façon équilibrée et sans perturber la qualité de vie de l'acquéreur. «Résidence Mansourieh» a imaginé pour vous sa formule «sur mesure». Elle est saine et logique parce que adaptable à vos moyens et vos revenus. Examinons de près les formules «sur mesure» qu'elle vous propose à la mesure de vos moyens.

1ère Formule:

Sur base d'un prix fixe au m², vous payez 30% du prix de l'appartement et vous échelonnez le reste sur 24 mois sans intérêt.

Mieux, les dix premiers versements peuvent être minimes laissant les versements importants pour la suite.

Encore mieux; en fonction de vos possibilités, nous pouvons étendre le crédit au delà de 24 mois avec des conditions particulières cas par cas.

2ème Formule:

Sur base du coût net + 20%, vous payez en premier versement le coût de l'impact du terrain: ceci représente approximativement 20% du prix de l'appartement.

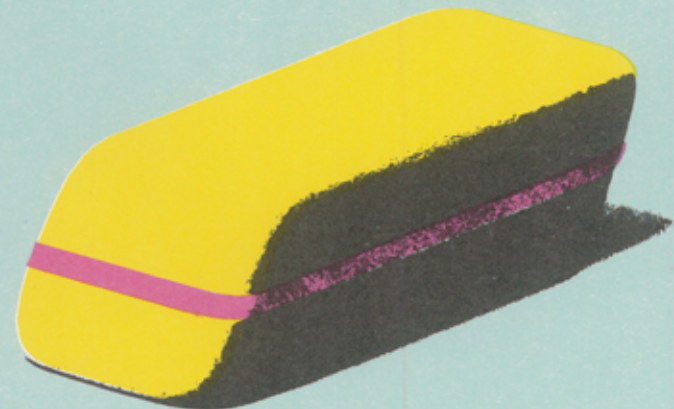
Puis au fur et à mesure de vos rentrées d'argent: nous mettons en chantier votre appartement.

Avec l'avancement des travaux vous nous réglez les tranches réalisées au prix net + 20%.

Encore mieux: vous pouvez accélérer ou ralentir les travaux en fonction de vos disponibilités sans être étranglé par des échéances insurmontables tout en sachant que votre appartement se construit sûrement sans vous gêner dans votre train de vie.



ENVIRONNEMENT SUR MESURE



Environnement intérieur:

Toute la conception architecturale des bâtiments repose sur le principe d'assurer aux habitants, une individualité indispensable à leur équilibre, tout en faisant partie d'un groupe social vivant dans un monde sélectif.

Pour cela, le terrain en pente a été mis à profit pour isoler chaque appartement et lui garantir une tranquillité et un espace vital visuel allant jusqu'à l'horizon.

Pour équilibrer cette individualité, une piscine, des jardins promenade, un tennis, un club house pour petits et grands, un supermarché, ont été créés pour permettre la vie communautaire et les rapports de bon voisinage.

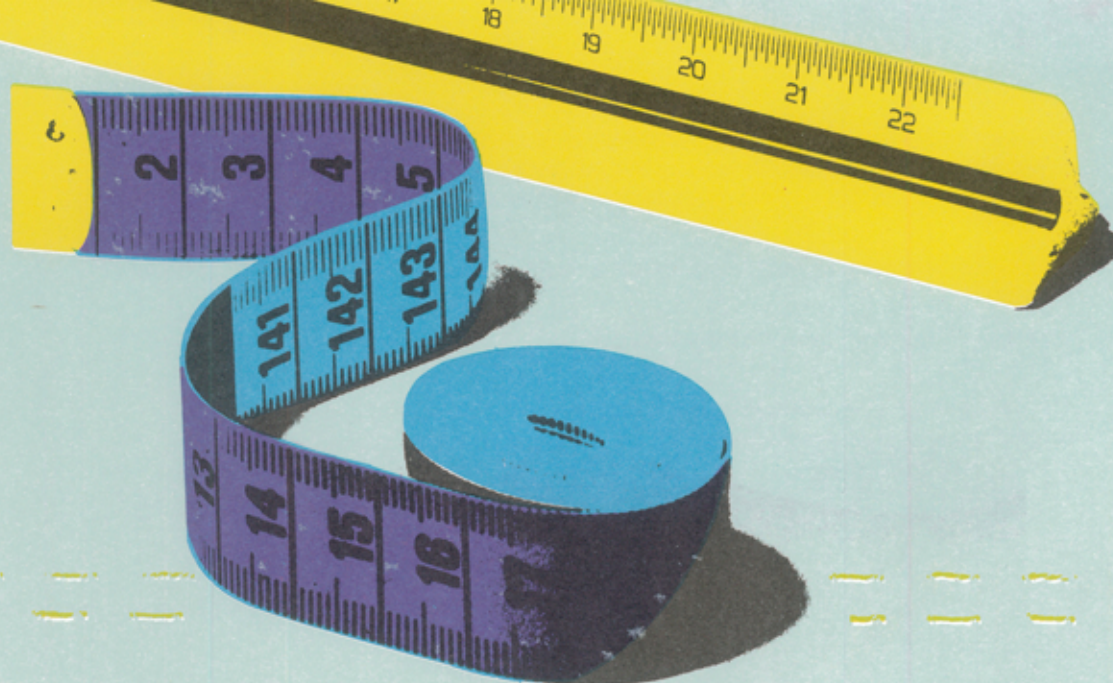
Le site et ses facilités:

Dans cette perspective, le site de Mansourieh n'est pas un hasard: il a été sélectionné parmi des dizaines d'autres pour offrir aux futurs propriétaires une facilité de vie par la proximité des écoles, des universités et des centres sportifs. Les enfants sont assurés de poursuivre leurs études à proximité de leur lieu d'habitation, sans avoir à souffrir des longs trajets qui perturbent leurs journées scolaires et leur potentiel physique et cérébral.

Le site en lui-même est sublime:

Un environnement de collines boisées, avec vue directe sur le site archéologique de Kanater Zbeydé, une atmosphère sereine et non polluée, une altitude moyenne permettant un climat équilibré l'hiver comme l'été, un sol regorgeant d'eau et permettant de combler tous les besoins par un puits doté de pompes et de filtres perfectionnés, sont la garantie d'une vie heureuse, dans un cadre faisant oublier toute idée de contrainte ou d'agressivité.

TAILLES SUR MESURE



Prenez la mesure de vos besoins, prévoyez ce qu'il faut pour votre femme, votre mari, vos enfants, puis venez nous voir, nous sommes à même de vous offrir une maison à la taille de votre famille.

Nos appartements vont du plus petit 141 m² au plus grand 403 m² en passant par le duplex, l'appartement avec jardin individuel et éventuellement la villa.

Les surfaces se répartissent comme suit:

BLOC A.	4 étages courants Un appartement par palier	Surface	273 m ²
BLOC B.	5 étages courants Un appartement par palier	Surface	403 m ²
BLOC C.	1 plein-pieds:	Surface	229 m ²
	1 rez-de-chaussée duplex	Surface	272 m ²
	1 rez-de-chaussée:	Surface	220 m ²
	4 étages courants 2 appartements par palier	Surface S1:	242 m ²
		S2:	260 m ²

BLOC D.* 1 rez-de-chaussée duplex
1 rez-de-chaussée
1 étage courant
2 appartements par palier.

BLOC E.* 1 rez-de-chaussée duplex
1 rez-de-chaussée
2 étages courants
2 appartements par palier

(*) Ces deux blocs sont transformables en villas, les surfaces peuvent donc être communiquées en fonction des besoins de l'acquéreur.

BLOC F. 2 rez-de-chaussée duplex Surface S1: 194 m²
S2: 271 m²
1 rez-de-chaussée Surface 144 m²
3 étages courants

2 appartements par palier Surface S1: 187 m²
S2: 203 m²
2 duplex au quatrième étage Surface S1: 305 m²
S2: 336 m²

BLOC G. 1 rez-de-chaussée duplex Surface 290 m²
1 rez-de-chaussée: Surface 186 m²
4 étages courants
2 appartements par palier Surface S1: 141 m²
S2: 200 m²

Vous voyez qu'il y a pour tous les goûts et surtout pour toutes les bourses.

Examinez les plans qui sont dans la pochette: ils vous donneront une idée des différents aménagements que nous suggérons en général, mais n'oubliez jamais que nous pouvons les redécouper selon vos désirs et les tailler à vos mesures.



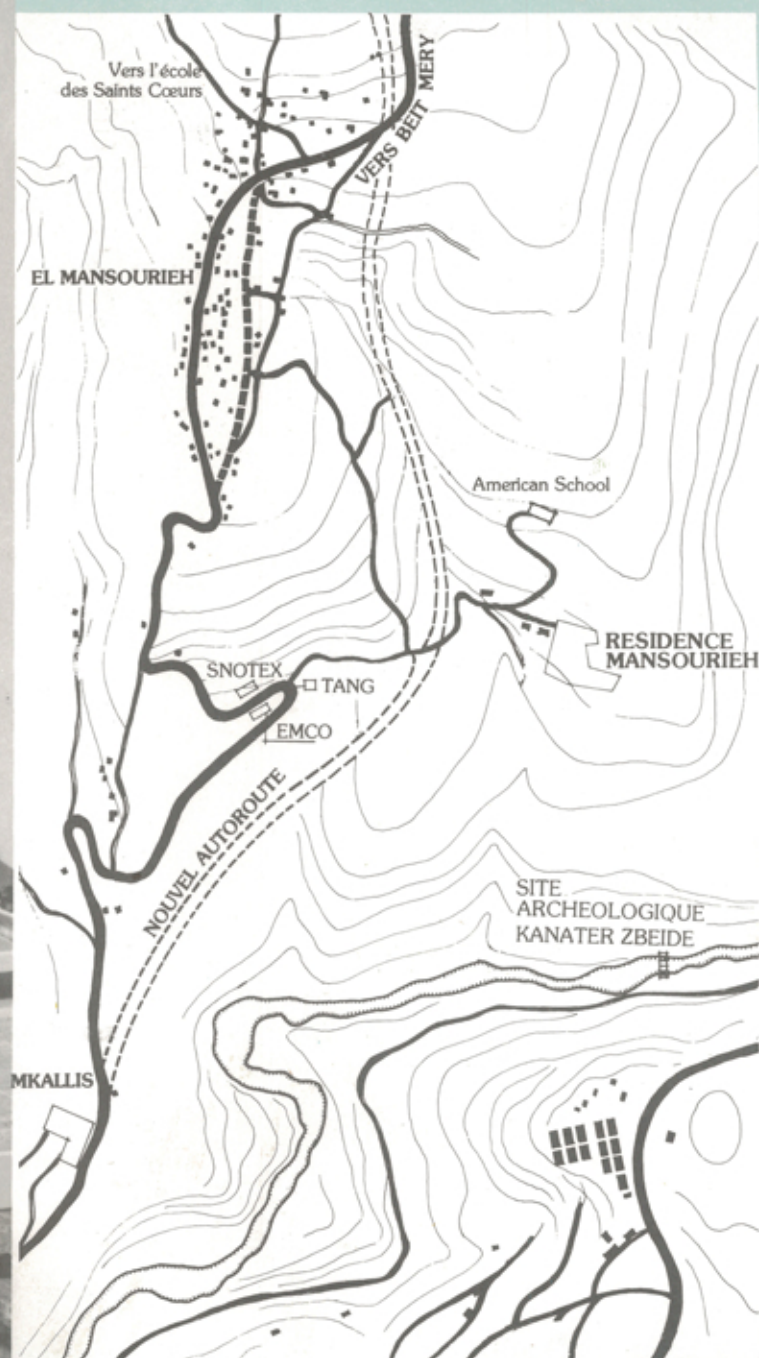
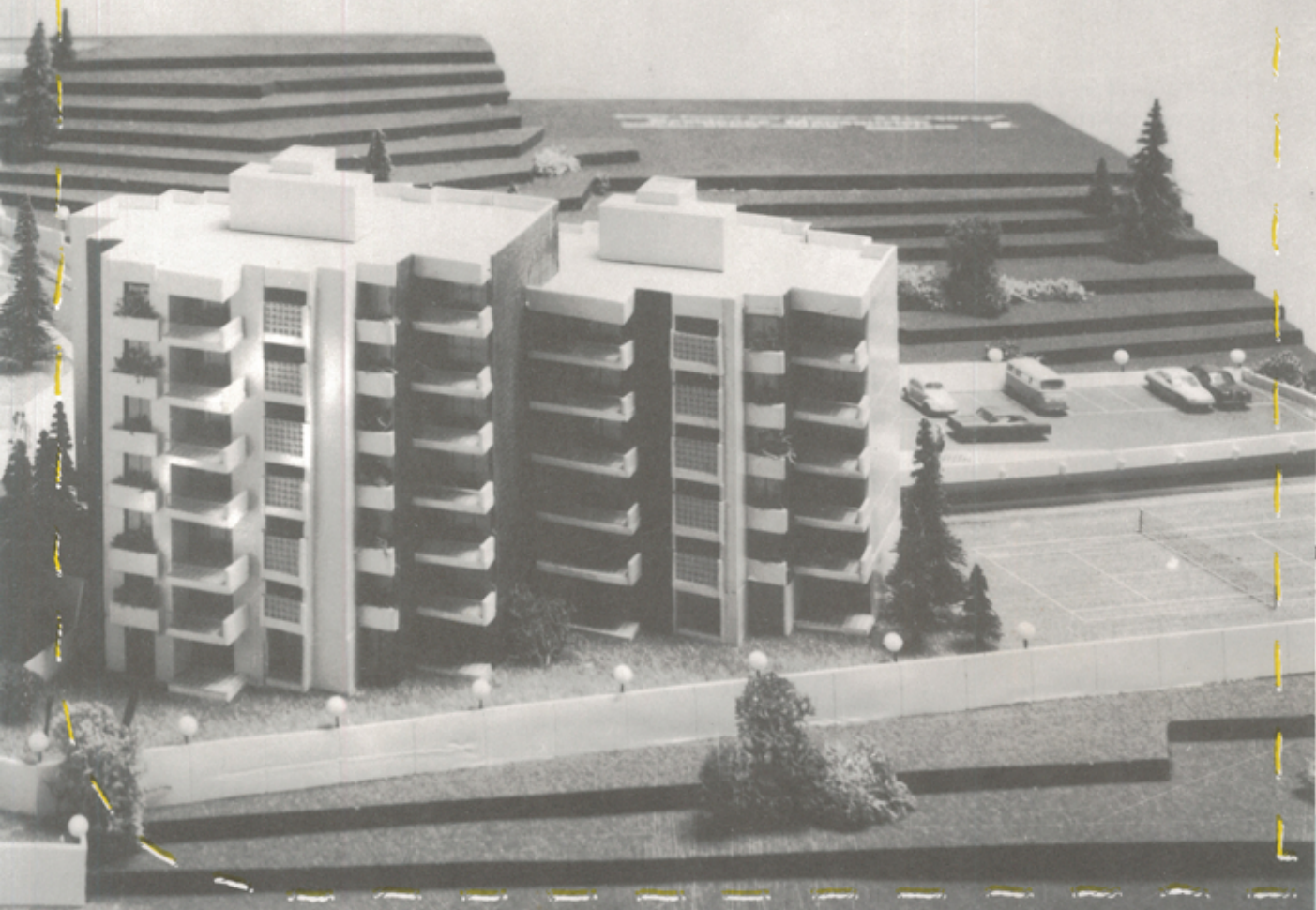


Comme vous vous en rendez compte sur ce plan, «Résidence Mansourieh» est située à côté de la nouvelle autoroute qui va desservir Broumana.

Votre appartement est à 5 minutes de Mkalès et à courte distance de n'importe quel point de la capitale et de ses environs.

Une promotion
SOFAB
 Société anonyme libanaise
 R.C.B.: 43695
 Capital: 6.000.000 L.L. entièrement versé.

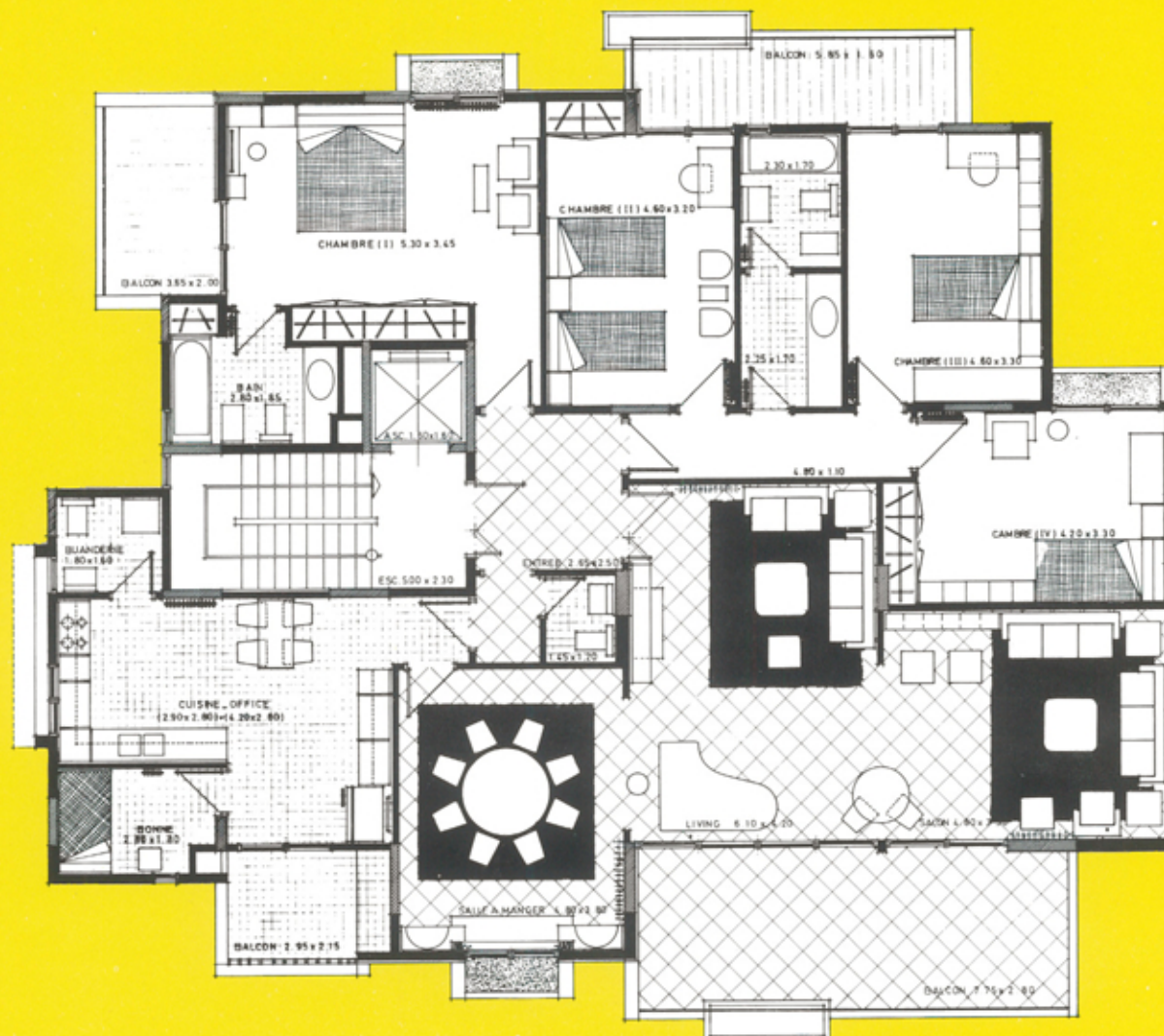
Tél.: 334141 - 335624
 Adresse: Quartier Sursock
 Rue Nagib Trad
 Palm Bldg. 1er étage
 B.P.: 16 5934
 Banques: Saradar et Audi



RESIDENCE MANSOURIEH

BLOC «A»

Const.	=	226 m ²
Balcons	=	43 m ²
Bacs	=	4 m ²
Total	=	273 m ²



SOCIETE FONCIERE POUR L'HABITAT S.A.L. «SOFAB»



Bureau d'Etude: Nadim COMAIR

Quartier Sursock - Tél.: 334 141 - 335 624 - Beyrouth - Liban




RESIDENCE MANSOURIEH

BLOC «B»

Const.	=	335 m ²
Balcons	=	65 m ²
Bacs	=	3 m ²
Total	=	403 m ²



SOCIETE FONCIERE POUR L'HABITAT S.A.L. «SOFAB» 

Bureau d'Etude: Nadim COMAIR

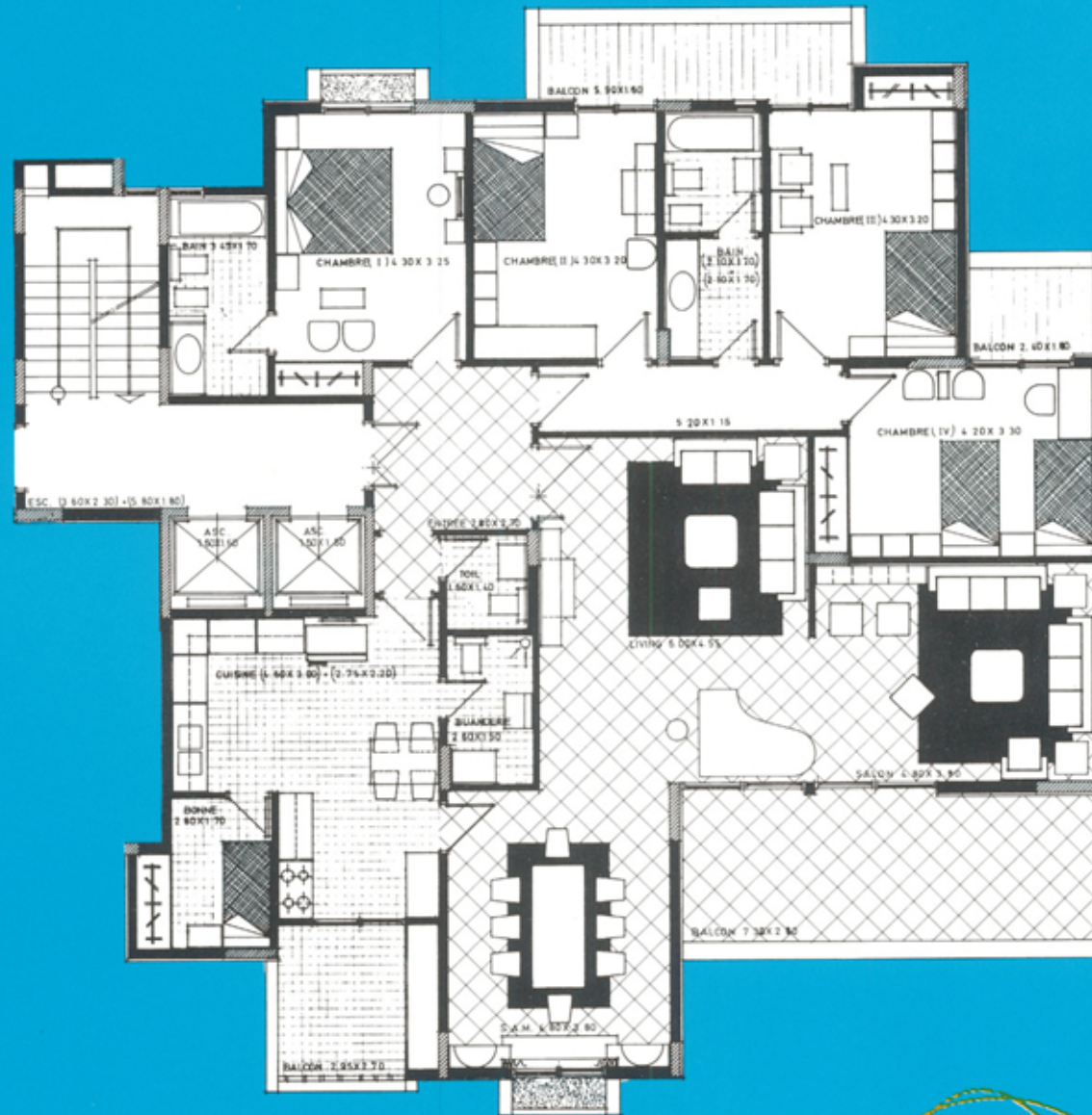
Quartier Sursock - Tél.: 334 141 - 335 624 - Beyrouth - Liban



RESIDENCE MANSOURIEH

BLOC «C»

Const.	=	215 m ²
Balcons	=	42 m ²
Bacs	=	3 m ²
Total	=	260 m ²



SOCIETE FONCIERE POUR L'HABITAT S.A.L. «SOFAB»



Bureau d'Etude: **Nadim COMAIR**

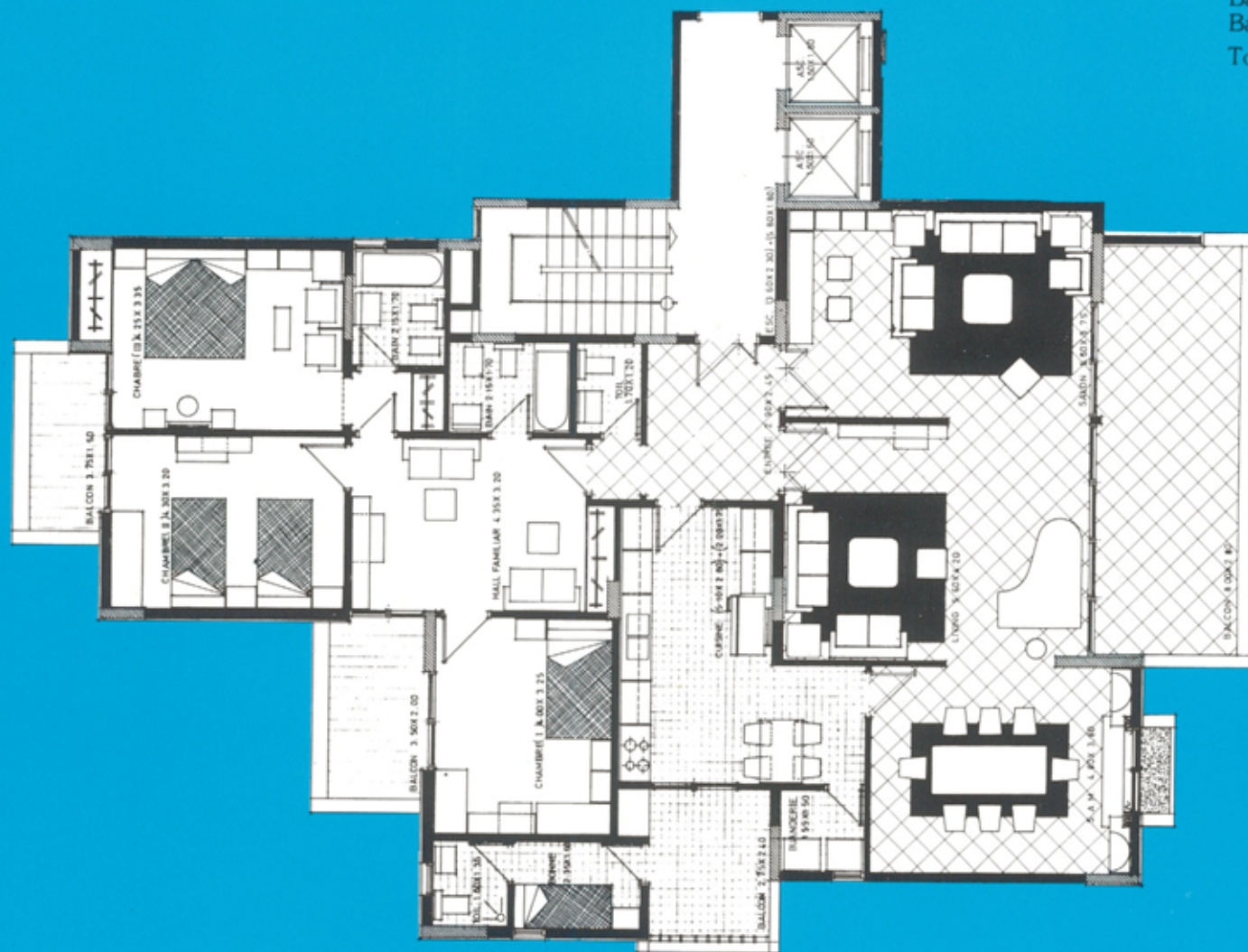
Quartier Sursock - Tél.: 334 141 - 335 624 - Beyrouth - Liban



RESIDENCE MANSOURIEH

BLOC «C»

Const.	=	200 m ²
Balcons	=	41 m ²
Bacs	=	1 m ²
Total	=	242 m ²



SOCIETE FONCIERE POUR L'HABITAT S.A.L. «SOFAB» 

Bureau d'Etude: Nadim COMAIR

Quartier Sursock - Tél.: 334 141 - 335 624 - Beyrouth - Liban



RESIDENCE MANSOURIEH

BLOC «F»

Const.	=	171 m ²
Balcons	=	31 m ²
Bacs	=	1 m ²
Total	=	203 m ²



SOCIETE FONCIERE POUR L'HABITAT S.A.L. «SOFAB»



Bureau d'Etude: Nadim COMAIR

Quartier Sursock - Tél.: 334 141 - 335 624 - Beyrouth - Liban



RESIDENCE MANSOURIEH

BLOC «F»

Const.	=	153 m ²
Balcons	=	34 m ²
Bacs	=	— m ²
Total	=	187 m ²



SOCIETE FONCIERE POUR L'HABITAT S.A.L. «SOFAB»



Bureau d'Etude: **Nadim COMAIR**

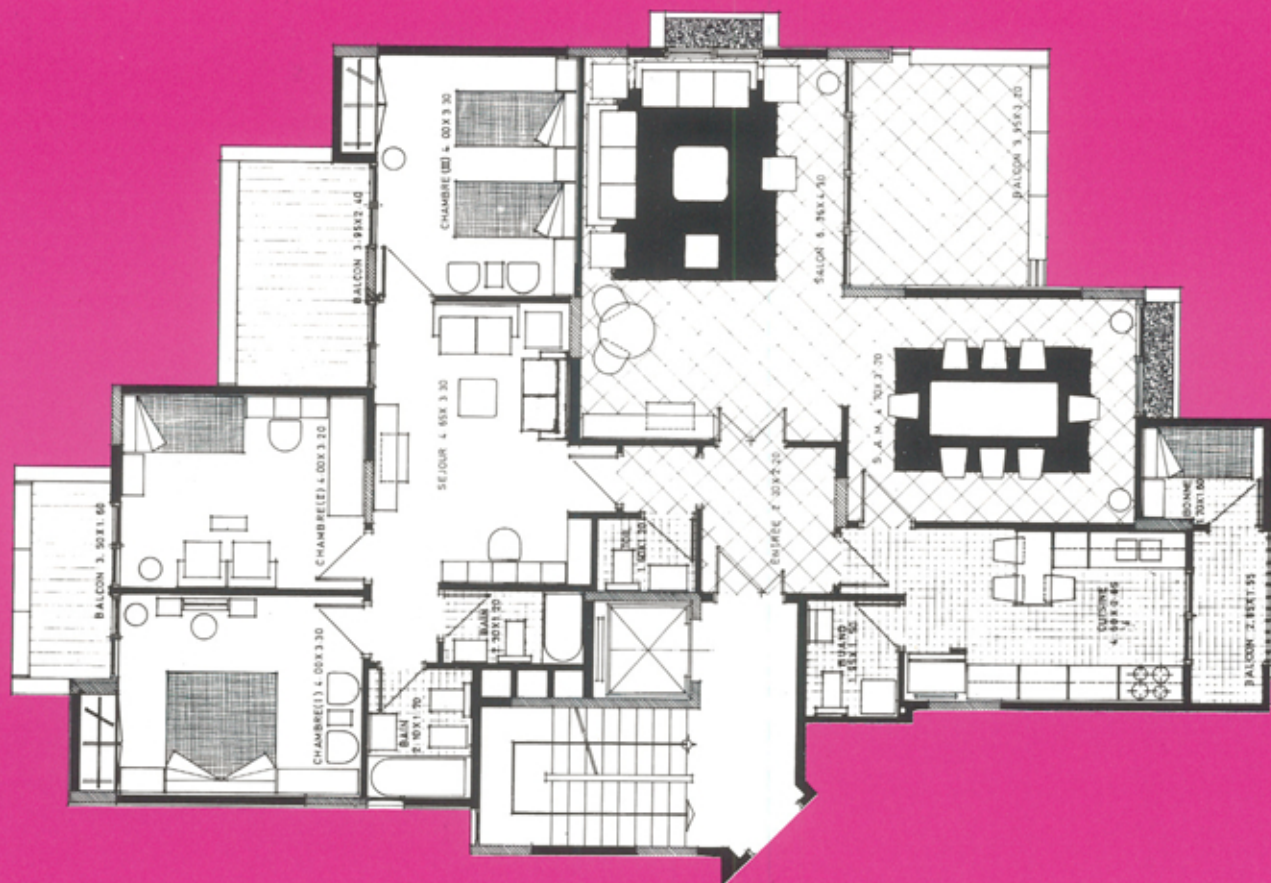
Quartier Sursock - Tél.: 334 141 - 335 624 - Beyrouth - Liban



RESIDENCE MANSOURIEH

BLOC «G»

Const.	=	165 m ²
Balcons	=	32 m ²
Bacs	=	3 m ²
Total	=	200 m ²



SOCIETE FONCIERE POUR L'HABITAT S.A.L. «SOFAB»



Bureau d'Etude: **Nadim COMAIR**

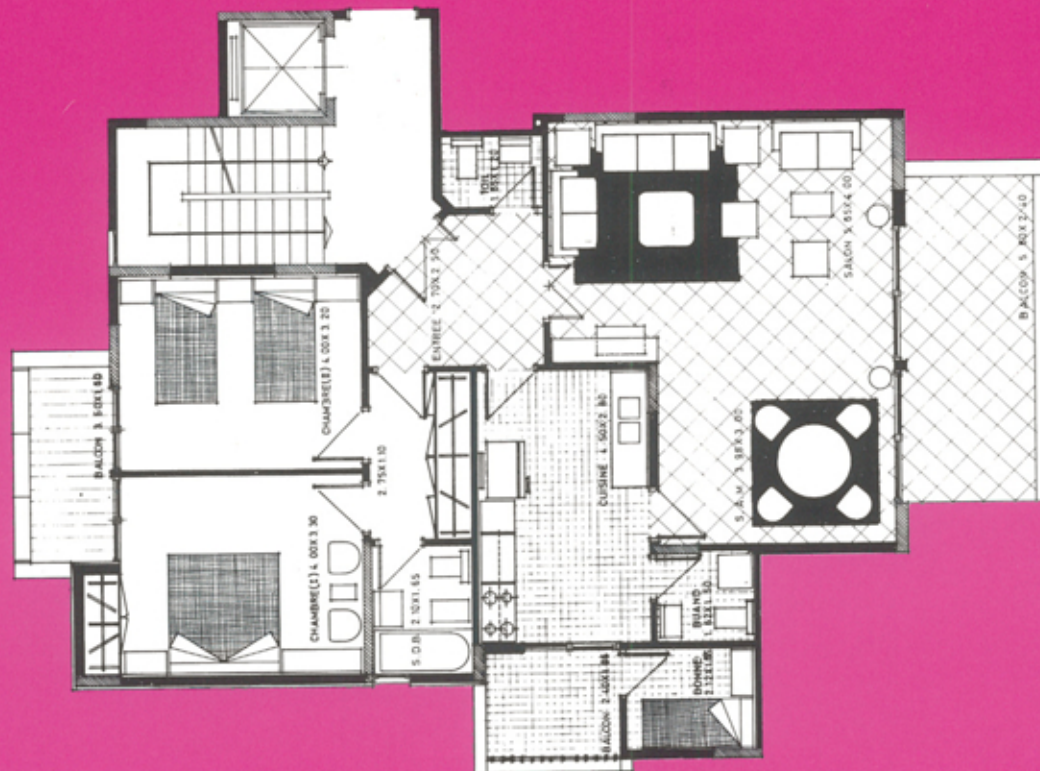
Quartier Sursock - Tél.: 334 141 - 335 624 - Beyrouth - Liban



RESIDENCE MANSOURIEH

BLOC «G»

Const.	=	117 m ²
Balcons	=	24 m ²
Bacs	=	— m ²
Total	=	141 m ²



SOCIETE FONCIERE POUR L'HABITAT S.A.L. «SOFAB»



Bureau d'Etude: **Nadim COMAIR**

Quartier Sursock - Tél.: 334 141 - 335 624 - Beyrouth - Liban

